

Wandern im Lahn-Dill-Bergland mit dem Frauensportverein Münster e.V.

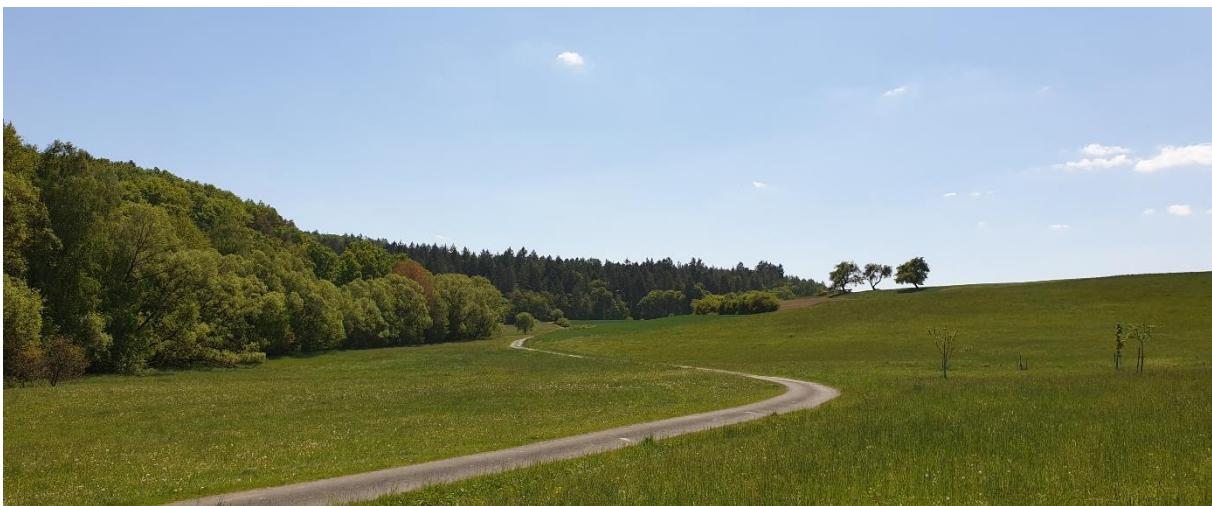
13. – 15. Mai 2022



Tiefe Wälder, sanfte Hügel, bunte Wiesen und viel Ruhe finden wir zwischen den Flüssen Lahn und Dill mitten in Hessen. Die abwechslungsreiche Landschaft bietet traumhafte Wanderungen, die dazu einladen die Seele baumeln zu lassen und Zeit draußen zu genießen. Von der Fachwerkstadt Dillenburg aus, zeigt uns unsere Wanderfrau Sandy Hamer ihre „alte Heimat“.

Übersicht

- ❖ Die schönsten Wanderungen im Lahn-Dill-Bergland
- ❖ Zwei geführte Wanderungen zwischen 8 und 15 km, reine Gehzeiten ca. 3 bis 5 Stunden
- ❖ Ein Stadtrundgang in Dillenburg mit Besichtigung von Wilhelmsturm und unterirdischen Kasematten
- ❖ Wir wandern in kleiner Gruppe mit 8 bis max. 15 Frauen
- ❖ Übernachtung im Hotel Bartmanns Haus im Herzen von Dillenburg
- ❖ Wanderleitung: Sandy Hamer, Dipl.-Geografin und zertifizierte Natur- und Landschaftsführerin



Reiseverlauf

- 1. Tag:** Anreise und Einstiegswanderung von Eibach nach Dillenburg
- 2. Tag:** Tagestour auf dem Lahn-Dill-Berglandpfad
- 3. Tag:** Spaziergang zum Schlossberg und Besichtigung Wilhelmsturm und Kasematten

1. Tag: Anreise und Einstiegswanderung

Die Zugfahrerinnen werden von Sandy um 11.24 Uhr am Bahnhof Dillenburg in Empfang genommen.

Ab 11.45 Uhr trudelt die Gruppe im Hotel Bartmanns Haus in Dillenburg ein, wir beziehen unsere gemütlichen und geräumigen Zimmer und haben Zeit anzukommen. Um 13.00 Uhr treffen wir uns am Eingang vom Hotel Bartmanns Haus, laufen gemeinsam zum Busbahnhof und fahren in den netten kleinen Ort Eibach, von wo wir zur ersten Wanderung aufbrechen. Eine wunderschöne Route führt uns durch Wald, über Wiesen und Feldwege zurück nach Dillenburg. Bei Hamers im Garten erwartet uns Kaffee und Kuchen.

Wanderung: ca. 7 km, Gehzeit: 2,5 Stunden

Treffpunkt: Fr. 13. Mai 2022 um 13.00 Uhr in Dillenburg, Eingang Hotel Bartmanns Haus. Bitte Picknick fürs Mittagessen mitbringen.

Hinreise: IC 2227 Richtung Frankfurt a.M. um 08.27 Uhr ab Münster Hbf., Ankunft 11:24 Uhr in Dillenburg Hbf. oder privat PKW

2. Tag: Tagestour auf dem Lahn-Dill-Berglandpfad

Nach einem gemütlichen Genussfrühstück schnüren wir unsere Wanderschuhe und erkunden gemeinsam den Naturpark Lahn-Dill-Bergland. Weiträumige Waldgebiete, reizvolle Heiden, grüne Wiesen und naturnahe Felder eröffnen immer wieder neue traumhafte Perspektiven. Mittags genießen wir ein feines Picknick im Grünen!

Mit dem Bus geht es zurück in das malerische Fachwerkstädtchen Herborn. Wer möchte, kann Herborn und seine kleinen Gassen auf eigene Faust erkunden.

Wanderung: ca. 15 km, Gehzeit: 5 Stunden. Wer möchte, kann nach 9 km die Wanderung beenden und mit dem Bus zurückzufahren.

3. Tag: Spaziergang zum Schlossberg und Abreise

Vormittags machen wir einen kleinen Spaziergang zum Schlossberg und besichtigen das Wahrzeichen Dillenburgs - den Wilhelmsturm mit den unterirdischen Kasematten (Eintritt ca. 4,- €). Damit wurde Wilhelm I., Prinz von Oranien, der 1533 hier geboren wurde, ein bleibendes Denkmal errichtet. Zum Abschluss kehren wir noch gemeinsam ein, bevor es um 14.36 Uhr mit dem Zug zurück nach Münster geht.

Wanderung: ca. 1,5 km, Gehzeit: 30 Minuten; Führung durch die unterirdischen Kasematten

Rückreise: IC 2228 Richtung Münster um 14.36 Uhr ab Dillenburg Hbf., Ankunft 17.28 Uhr in Münster oder privat PKW

Jetzt anmelden



Anmeldung und Buchung bis zum 15.01.22 online unter <https://frauensport-muenster.de/bewegung/spass-an-bewegung/wandern>

Kosten:

FSV-Mitfrauen 90 €, Nicht FSV-Mitfrauen 115 €. Dies beinhaltet Organisation, drei geführte Wanderungen mit fachkundiger Wanderführerin sowie Reiseversicherung (Vollkasko). Nicht enthalten sind Reisekosten, Bustickets vor Ort, Übernachtung, Mahlzeiten, Eintrittsgelder

Selbstständige An- und Abreise:

Zugticket bitte nach Bestätigungsmail vom FSV nach Anmeldeschluss selbst buchen (Mitte Januar).

Hinreise: IC 2227 Richtung Frankfurt a.M. um 08.27 Uhr ab Münster Hbf., Ankunft 11:24 Uhr in Dillenburg Hbf. oder privat PKW

Rückreise: IC 2228 Richtung Münster um 14.36 Uhr ab Dillenburg Hbf., Ankunft 17.28 Uhr in Münster oder privat PKW

Übernachtung:

im neugestalteten und komfortablen Hotel Bartmanns Haus im Herzen von Dillenburg www.hotelbartmannshaus.de/ (bitte selbst buchen).

Ein Zimmerkontingent ist bis zum 20.01.2022 für den Frauensportverein Münster e.V. reserviert. Bitte bei Buchung angeben, da ihr ein Upgrade zum Comfort-Zimmer bekommt.

Doppelzimmer zur Einzelnutzung: € 69,- pro Nacht inkl. Frühstück

Doppelzimmer für zwei Personen: € 99,- pro Nacht inkl. Frühstück

Wer eine Wanderfrau zum Zimmerteilen sucht, kann dies bei der Anmeldung beim FSV angeben. Wir würden euch dann miteinander per E-Mail vernetzen.